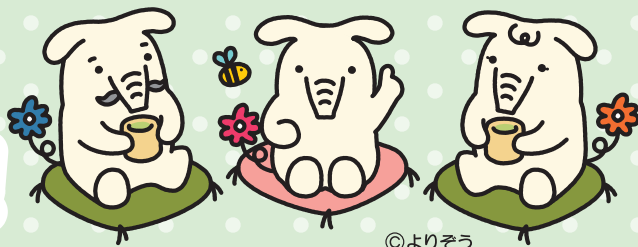


まもなく年金をお受取りの方や すでに年金をお受取りの方へ

JAで年金をお受取り いただくと 特典盛りだくさん!



©よりそう

令和7年4月1日(火)～令和8年3月31日(火)

年金をこれからお受取りになる方

年金の請求年齢を迎える誕生日
3ヶ月前に日本年金機構から
**「みどりの封筒
(年金請求書)」**
が送られてきます。
※お近くのJA窓口にご連絡
ください。



他金融機関で年金をすでにお受取中の方

所定の用紙に
ご記入いただく
だけで、
変更できます。
※記入についてはJA職員が
丁寧に説明いたします。

年金受給権者
受取機関変更届

特典1
年金受取り
開始前
もおトク!!

JAなら 年金の受取開始まで
確実にサポート!

面倒な年金請求手続きを無料
でお手伝いしております。年金
事務所に行く時間がなくてもJAの担当
者がお受取りまでのサポートを行います。

JAなら **無料年金相談会実施中!**

JAでは、社会保険労務士による「無料年金相談会」
を実施しております。年金に関する疑問・質問等
ご相談に応じます。各支店の開催日はJAの窓口へ
お気軽にお問い合わせください。

特典2
年金受取り
指定・予約
もおトク!!

年金お受取りプレゼント

1 年金のお受取りをJA口座にご指定
又はご変更の方

JAバンク大分×たち吉 **もれなく**
JAバンク限定
**オリジナルコラボ皿
プレゼント!**
(3枚セット)



サイズ:直径約215mm 高さ約47mm
※写真はイメージです。
※デザイン等、予告なく変更になる場合が
ございます。

2 年金のお受取りをJA口座にご予約の方

G・U・m歯みがきセットプレゼント! **もれなく**
(サンスター G・U・mデンタルペースト65g+G・U・mデンタル歯ブラシ)

特典3
年金
受取りで
おトク!!

年金感謝デー

JAバンク大分で年金を
お受取りの方だけのお楽しみ!!



ステキな賞品プレゼント! <引きで

実施期間
6月:令和7年 6月13日(金)～令和7年 6月19日(木)
10月:令和7年10月15日(水)～令和7年10月21日(火)
2月:令和8年 2月13日(金)～令和8年 2月19日(木)

対象者 年金のお受取りをJA口座にご指定いただいている方のうち
窓口にご来店のうえ、お取引いただいた方。

※賞品の写真は令和6年度のプレゼント賞品となります ※抽選券がなくなり次第終了させていただきます。

特典4
年金
受取りで
おトク!!

年金友の会

JAバンク大分で年金を
お受取りの方

**年金友の会イベントに
参加できます!**

ゲートボール・グラウンドゴルフ大会、
歌謡ショーなど。

※JAにより、各種イベント内容等対応が異なりますので、詳しくは
支店担当者へお問い合わせください。

※昨今の状況を鑑み、イベントを中止する場合がございます。

特典



年金受取り
予約で
おトク!!

JAなら年金のお受取りに向けたサポートが充実!



JA 年金予約 キャンペーン

SUPPORT

1 年金の
請求時期を
ご案内

年金は手続きをしないと
受け取れません。
JAが請求時期に合わせてご案内
いたします。

SUPPORT

2 年金請求時の
手続き方法を
サポート

複雑なお手続きも無料で
JAがお手伝いさせて
いただきます。

SUPPORT

3 年金に
関する相談
サポート

専門家による無料相談会も
行っております。各支店開催日時は
窓口までお問い合わせください。

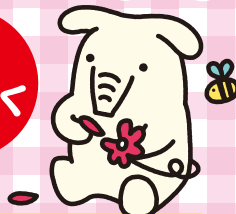
年金お受取りプレゼント

年金のお受取りをJA口座にご予約の方

G・U・m 歯みがきセット プレゼント!

(サンスター G・U・mデンタルペースト65g+
G・U・mデンタル歯ブラシ)

もれなく



実施期間 令和7年4月1日(火)～令和8年3月31日(火)

対象者 下記①②のいずれかに該当する方
①年金のお受取りを新たにJA口座にご指定いただいた方
②JAで年金のお受取りをご予約いただいた方(57歳以上の方に限ります。)



お申し込み、お問い合わせは…

JAべっぴん日出

いつもほ〜っと、あたたかい

本 店: 別府市大字鶴見45番地の3 66-1228
(営業課直通) 22-0601
別府石垣支店: 別府市石垣東1-6-24

亀川駅前出張所: 別府市亀川浜田町12-4 66-0916
日出支店: 速見郡日出町3441番地 72-2101

●詳しくは店頭またはHPへ <https://bh-ja.com/>

特典
5
年金受取り &
定期貯金で
おトク!!

年金定期貯金 JAバンク大分 結いの恵み

年利
0.35%
(税引後0.278%)
金利は令和7年4月1日現在
金利情勢によって適用金利は
変更する場合があります。
詳しくはお近くのJAに
ご確認ください。

JAで年金受取りまたは予約 & 定期貯金申込みで
(50万円以上)

「大分県産農畜産物 **10,000**円相当」を
抽選で **プレゼント!**

年金定期貯金「結いの恵み」にお申込みの方の中から、年間最大
200名様に、JA全農おおいたがおすすめする大分県の農畜産物など
(10,000円相当)が抽選で当たります。

- 対象商品** 年金定期貯金「結いの恵み」
スーパー定期貯金(1年・自動継続)、大口定期貯金(1年・自動継続)
- 対象者** 個人の方で、以下の条件のうちいずれかに該当する方
●JAで年金を受給されている方(指定手続き中を含む)
●JAへ年金受給口座の指定を予約された方(57歳以上)
ただし、年金受給権者(見込者を含む)については、本定期貯金の預入期間中、
JAで年金を新規受給すること、もしくはJAで年金受給を継続することが条件です。



※豊後牛(チャンピオン牛)の写真は、焼肉用、すき焼用の写真となっておりますが、部位については、お選びいただけません。※天候等によって、商品の内容を変更する場合がございます。※写真はイメージです。

お取扱期間

令和7年4月1日～令和8年3月31日

	お申込み日	抽選時期	商品発送時期
第1期商品 豊後牛(チャンピオン牛)	令和7年4月1日～令和7年9月30日	令和7年10月	令和8年1月～3月
第2期商品 シャインマスカット	令和7年10月1日～令和8年3月31日	令和8年4月	令和8年7月～9月

ご注意事項

●**預入金額** スーパー定期貯金については50万円以上(1円単位)、大口定期貯金については1,000万円以上(1円単位) ※新規お預け入れに限りです。
※ATMからのお預け入れはできません。※優遇金利は、初回満期日までとし、満期日以降はスーパー定期貯金1年もの(単利型)または大口定期貯金
1年もの(単利型)として自動継続します。 ●**抽選権** 各申込期間における新規定期貯金契約者に対して50万円につき、1口の抽選権を付与します。
※自動継続後の定期貯金には抽選権は付与されません。 ※抽選番号(抽選券)は発行いたしませんのでご了承ください。 ●**中途解約** この定期貯
金は原則として期限前に中途解約することはできません。抽選前に中途解約するときは、抽選権がなくなります。また、中途解約の場合は、JA所定
の解約利率が適用されます。 ●詳しくは、お近くのJAまたはホームページにてご確認ください。

【当選者の発表】商品の送付をもって、当選者の発表とさせていただきます。【商品のお届け先】商品は当JAへ届け出されている住所にお届けします。お客様の転居先
不明等によりお届けできない場合は、当選が無効となる場合があります。【個人情報の取扱いに関する重要事項】(1)お客様とお取引のある農業協同組合は、大分県
信用農業協同組合連合会(農業協同組合を含めて「JAバンク大分」といいます。)にお客様の以下3項目の個人情報を提供し、JAバンク大分は以下の目的のために当該個人
情報を利用いたします。●商品等の進呈対象者の確認および商品等の発送 ●訪問、電話、宣伝物・印刷物の送付等による各種商品等のご案内 ●新商品・新サービスの開発
等のための市場調査・分析 (2)JAバンク大分は、以下の情報について、安全管理措置を講じたうえで取得・保有・利用いたします。●氏名、住所、電話番号、口座番号等
(3)大分県信用農業協同組合連合会は本懸賞発送業務の一部を外部業者に委託いたします。【その他】本商品は貯金保険の対象です。同保険の範囲内で保護されます。
詳しくはお近くのJAでご確認ください。

JA **使って
なら 便利**

JAのキャッシュカードは、全国のJAのATMによるご入金、ご出金、残高照会サービスを**終日無料**でご利用
いただけます。また、**提携銀行・コンビニ・ゆうちょ銀行などのATM**でのお引出し、残高照会
サービスもご利用いただけます。
※ATMのご利用可能時間および手数料の範囲は、各金融機関にて異なりますのでご注意ください。

お申し込み、お問い合わせは・・・

JAべっぴん
いつもほっと、あたたかい

本 店：別府市大字鶴見45番地の3 66-1228 亀川駅前出張所：別府市亀川浜田町12-4 66-0916
(営業課直通)
別府石垣支店：別府市石垣東1-6-24 22-0601 日出支店：速見郡日出町3441番地 72-2101
●詳しくは店頭またはHPへ <https://bh-ja.com/>